

経営理念

ミッション

- ▶ 企業活動を通じての**幸福の実現**
(企業活動を通じて、**幸せを感じられる**会社であること)

ビジョン(あるべき会社の姿)

- ▶ 当社で働く仲間全員が、**生き生き**と働き、人間的に成長できる会社。
- ▶ 当社に関わる全ての人々にとって、必要とされ続けられる会社
但し、その出発点はお客様に必要とされることである。

社員の求めるべき人物像

- ▶ 誠心力協
 - ▶ 協力心
 - ▶ 誠実
 - ▶ 向上心
 - ▶ 健か(強か)

粘り強く他からの圧力になかなか屈しないさま・しぶといさま・しっかりしているさま・強く勇猛であるさま

健康経営宣言に関して（宣言他）

▶ 経営理念との関係性

当社の「経営理念」の「ビジョン」には、下記文言を明文化しています。

【当社で働く仲間全員が、**生き生き**と働く】(抜粋)

その実現の為にも、当社としての「健康経営宣言」を下記の通り掲げます。

▶ 健康経営宣言

奈良移動体通信株式会社は、一緒に働く仲間全員の心身の健康増進を、重要な経営資源の一つと位置付け、一緒に働く仲間の心と身体の健康保持・増進に取り組みます。

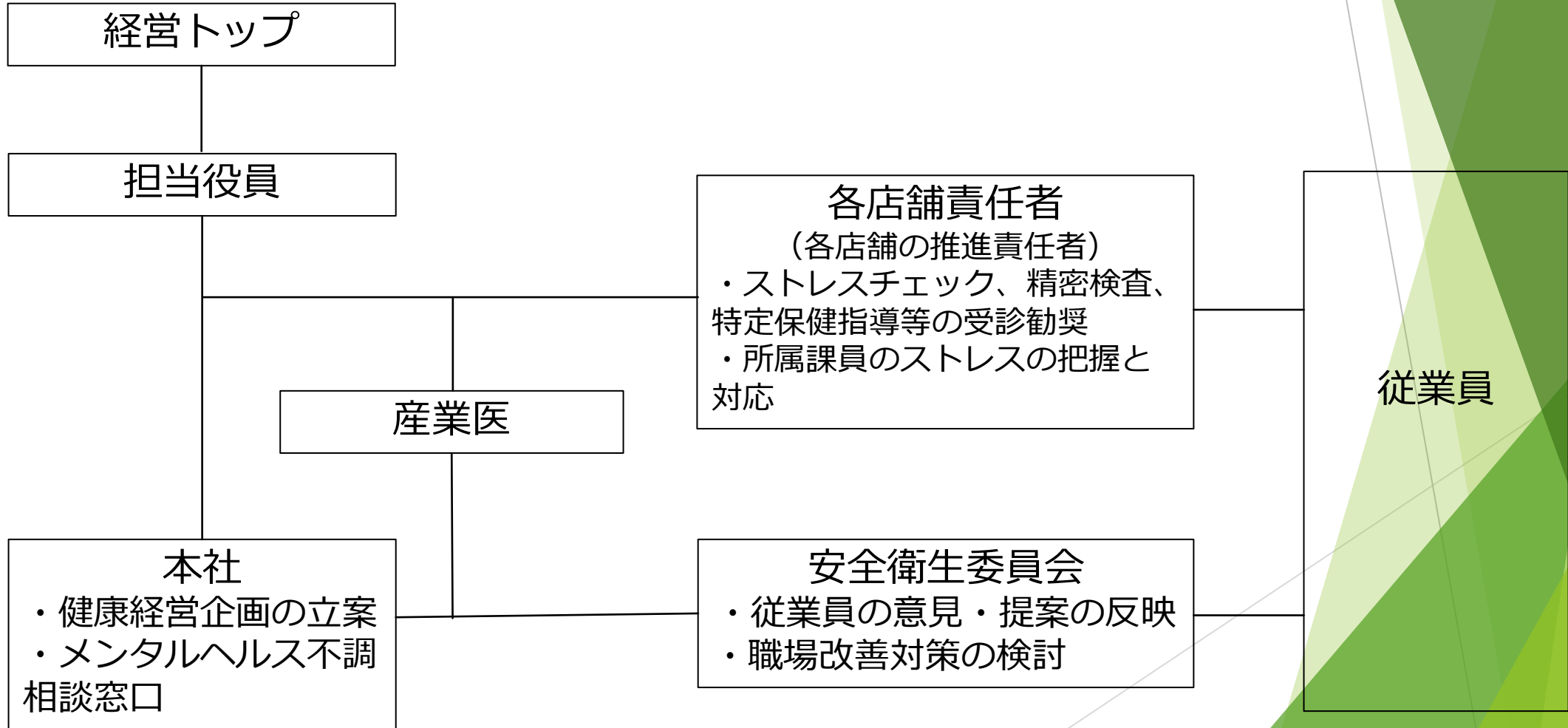
▶ 具体的な取り組み内容

2020年経済産業省ホワイト500取得する為の認定基準をクリアするプロセスを通して、取り組みを前進させます。

奈良移動体通信株式会社
代表取締役社長 高木 信一

健康経営宣言に関して（組織図）

▶ 健康経営組織体制



健康経営宣言に関して（課題と取組等の相関図）

経営課題（健康課題）

- 働く仲間全員が生き活きと働く
 - ストレスチェック結果のフィードバック
 - 感染症予防対策
 - 熱中症対策
- 等々

- 心身共に健康な働く仲間作り
 - 働く仲間同士のコミュニケーションの増大及び悩みやストレスを相談できることによるそれらの削減
- 等々

期待する効果

具体的な取組み

- ストレスチェック結果や定期健康診断結果の産業医による指導
 - 安全衛生委員会による課題解決の為の協議
 - 社員運動会開催
- 等々

経営課題と健康課題

- ・従業員が健康でいきいきと働くことができる職場環境づくり
- ・定期健康診断受診率100%の徹底
- ・ストレスチェック受検率100%の推進
- ・健康診断後の精密検査受診率の向上
- ・メンタルヘルス不調者に対する個別のケア
- ・新型コロナウイルス、インフルエンザ等感染症の予防

具体的な取組内容

- ・産業医による健康診断後の保健指導
- ・ストレスチェックの集団分析による職場改善対策の推進
- ・受診勧奨による精密検査受診率の向上
- ・メンタル不調者に対する相談窓口及び担当者の設置
- ・インフルエンザ予防接種の接種料補助
- ・グループ会社 3 社合同の運動会開催
- ・日帰りレクリエーションの実施